

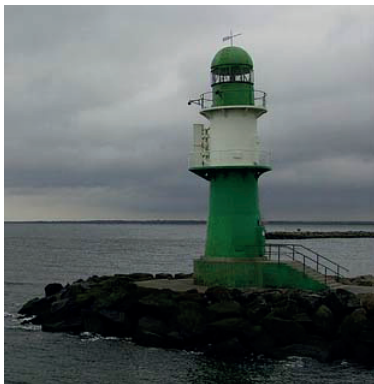
Unser Auftrag

Wir stellen den Lebensunterhalt unserer Kundinnen und Kunden zeitnah und rechtmäßig sicher.

Wir befähigen und unterstützen unsere Kundinnen und Kunden ihren Lebensunterhalt eigenverantwortlich zu sichern.

Wir vermitteln unsere Kundinnen und Kunden in Arbeit.

Wir verstehen uns dabei als dienstleistungsorientierter Sozialleistungsträger mit flexiblen und lernbereiten Mitarbeiterinnen und Mitarbeitern.



Unsere Werte

Wir pflegen einen wertschätzenden und respektvollen Umgang.

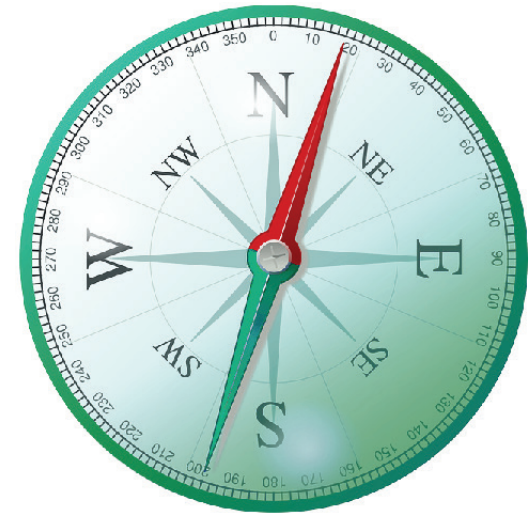
Wir sind kompetent und verlässlich.

Wir verstehen uns als Einheit und unterstützen uns gegenseitig.

Wir schätzen unsere Kolleginnen und Kollegen mit ihren individuellen Potenzialen als wichtigste Ressource des Jobcenters.

Wir fördern ein gemeinsames Verständnis für unsere Arbeit und schaffen individuelle Gestaltungsspielräume.

Das ist uns wichtig!



Leitbild des Jobcenters Kreis Segeberg

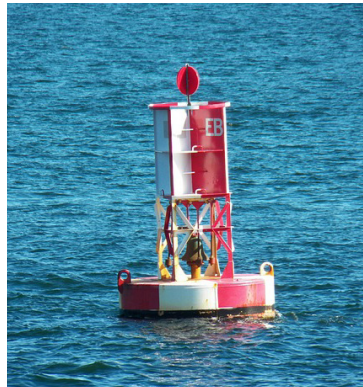
Unsere Ziele

Unsere Kolleginnen und Kollegen

Wir erreichen unsere Ziele nur gemeinsam.

Wir geben Impulse zur kontinuierlichen Weiterentwicklung unseres Jobcenters.

Wir gewährleisten Fach- und Sozialkompetenz durch stetige Fortbildung.



Unsere Führung

Wir führen über Ziele und orientieren uns an den Besten.

Wir begründen unsere Entscheidungen und schaffen Transparenz.

Wir sind für unsere Kolleginnen und Kollegen da und kümmern uns um sie.

Wir fördern die berufliche und persönliche Weiterentwicklung der Kolleginnen und Kollegen.

Wir fördern die Gleichstellung von Frauen und Männern.

Wir arbeiten vertrauensvoll mit den internen Gremien und externen Netzwerkpartnern zusammen.

Dieses Leitbild wurde von allen Beschäftigten des Jobcenters Kreis Segeberg im Rahmen von Workshops gemeinsam mit den Führungskräften und

Unsere Kundinnen und Kunden

Die individuellen Bedürfnisse unserer Kundinnen und Kunden bestimmen unser tägliches Handeln.

Wir arbeiten engagiert und kundenorientiert und sind uns der sozialen Verantwortung gegenüber den Menschen bewusst.

Wir arbeiten nach dem Grundsatz des Förderns und Forderns. Besonders wichtig ist uns dabei die individuelle Beratung, Betreuung und Unterstützung bei der beruflichen Integration.

